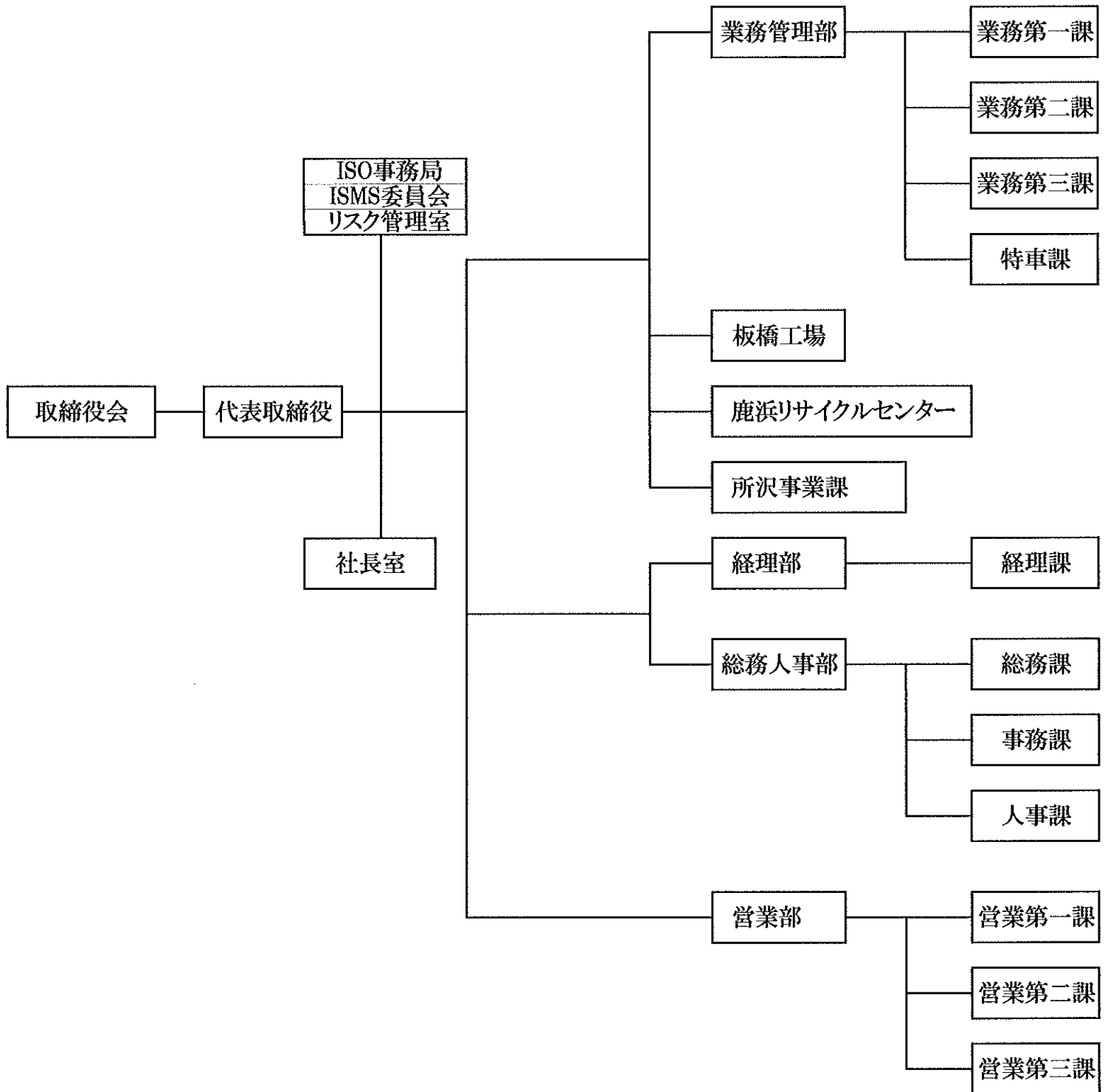


平成28年9月10日 現在

【株式会社 協栄清水商店】 < 組織図 >



【人員配置】（平成28年9月10日現在）

[単位:名]

| 区分 | 業務管理部 | 経理部 | 総務人事部 | 営業部 | 板橋工場 | 鹿浜RC | 所沢事業所 | 合計 |
|-----|-------|-----|-------|-----|------|------|-------|----|
| 正社員 | 62 | 1 | 3 | 6 | 2 | 3 | 2 | 79 |
| パート | 0 | 0 | 9 | 0 | 8 | 2 | 0 | 19 |
| 合計 | 62 | 1 | 12 | 6 | 10 | 5 | 2 | 98 |